

ISTITUTO COMPRENSIVO L. SPALLANZANI MESTRE

COMMISSIONE INCLUSIONE

3 MAGGIO 2019

PROGETTO TEAM ACCOGLIENZA



T.B. Jelloun



ACCOGLIERE

- **QUANDO**
- **CHI**
- **PERCHÉ**
- **COME**

*COSA SIGNIFICA
ACCOGLIERE?*

*QUANDO È NECESSARIO
ACCOGLIERE?*

*CHI HA BISOGNO DI ESSERE
ACCOLTO?*

*PERCHÉ ACCOGLIERE O
SOLO INSERIRE?*

COME ACCOGLIERE?





ACCOGLIERE è
una azione
volontaria e
attiva.

ACCOGLIERE:
ricevere presso di sé
qualcosa o qualcuno.
Ammettere nel
proprio gruppo.

L'accoglienza avviene ogni volta
che qualcuno giunge in un
ambiente diverso dal proprio, in
un luogo diverso, da un gruppo
diverso, da una situazione
diversa e **qualcun altro si attiva
per riceverlo.**

Non è subire in modo passivo la
presenza di qualcuno.

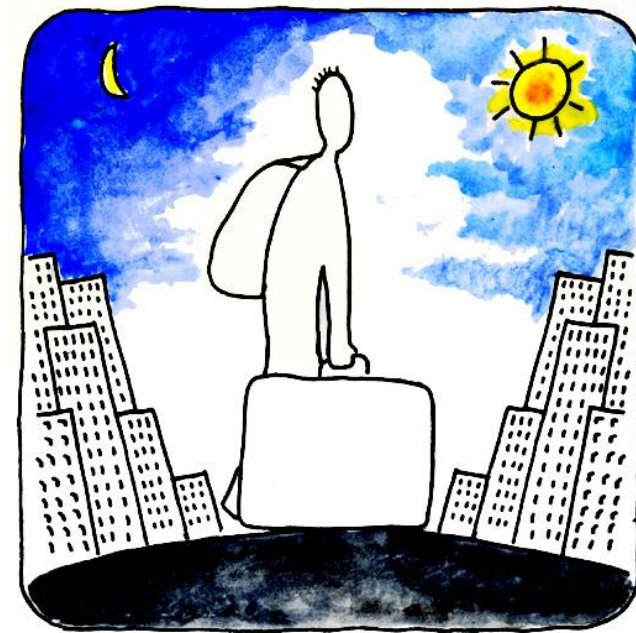


**Turismo, lavoro, famiglia, studio, salute, povertà,
guerra...**
**Tanti motivi causano spostamenti e cambiamenti di
ambiente e vita.**
Tante e diverse le necessità di accoglienza.

**BREVI PERIODI E CAMBIAMENTI
TEMPORANEI**



**LUNGI PERIODI E ADATTAMENTI
DIFFICILI**





COME IN UN LABIRINTO

INDIPENDENTEMENTE DALLE
CAUSE E DALLA DURATA...



ESSERE IN UN AMBIENTE DIVERSO
DA QUELLO CONOSCIUTO



PROVOCA SPAESAMENTO, TIMORE,
CONFUSIONE...



ANCHE LE AZIONI PIU' BANALI
POSSONO DIVENTARE DIFFICILI





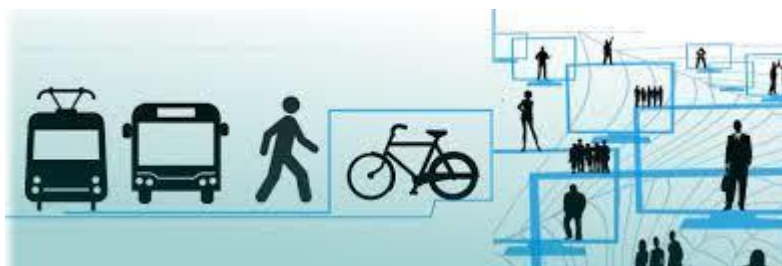
COMUNICAZIONE: LINGUE, DIALETTI,
MODI DI DIRE, GESTUALITÀ...



ABITUDINI: TEMPI, PENSIERI,
CREDENZE, VIZI, HOBBY...



REGOLE: FORMALI E INFORMALI



SPOSTAMENTI: MEZZI, ACCESSIBILITÀ E
REGOLAMENTI



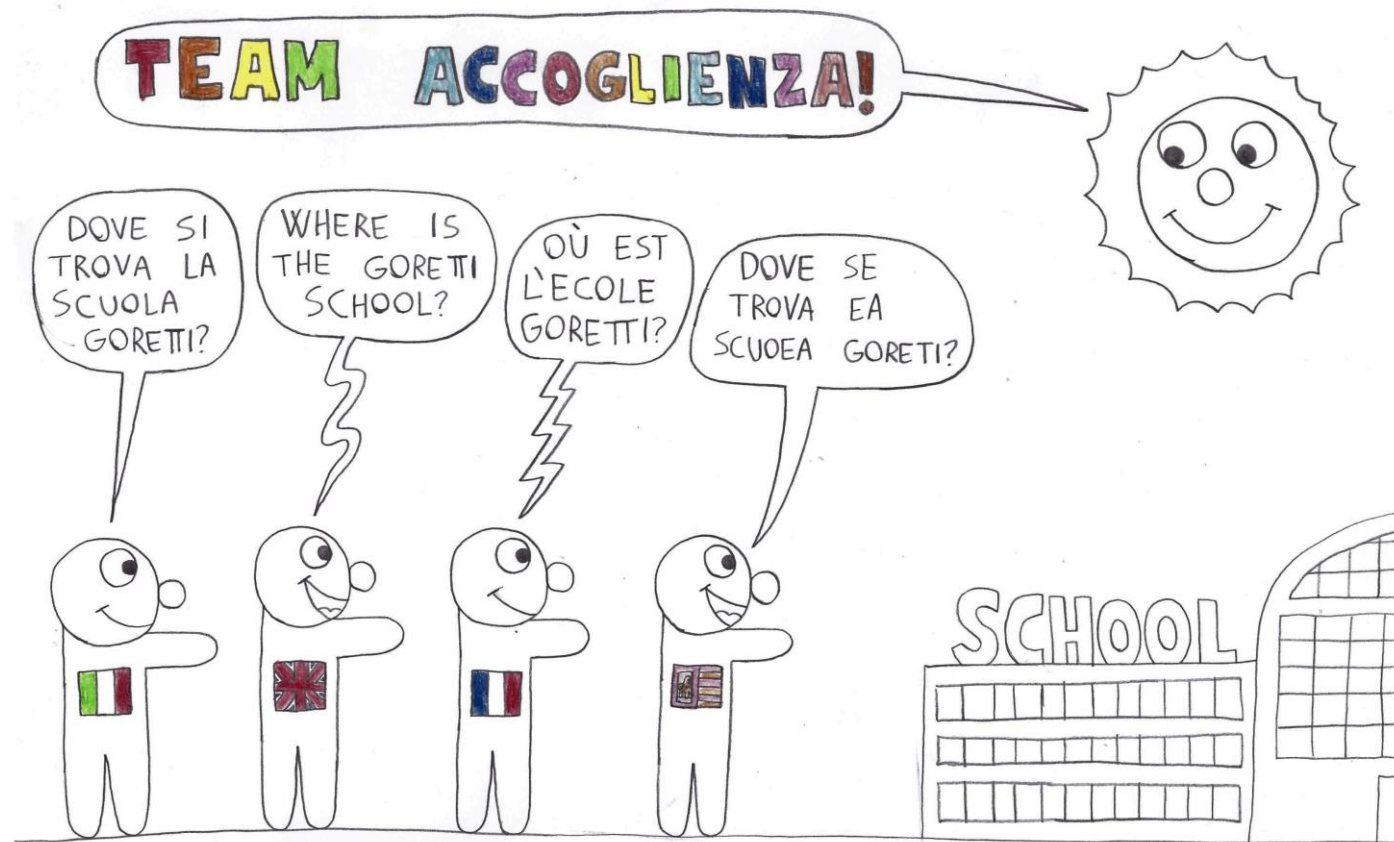
ALIMENTAZIONE: CIBI E TRADIZIONI



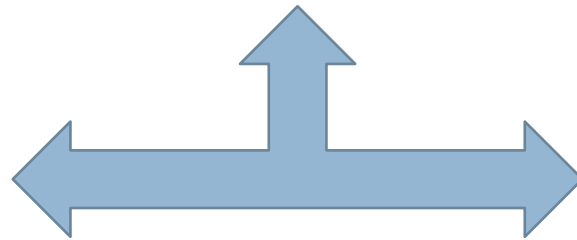
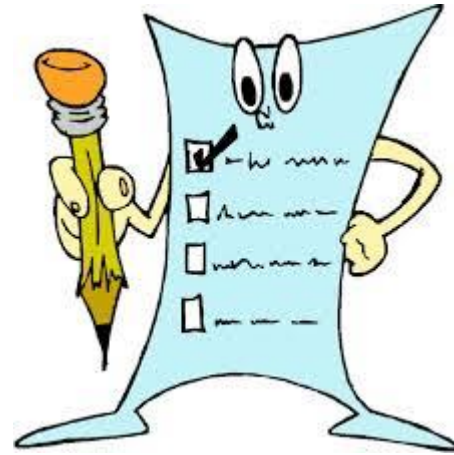
SPIRITUALITÀ: CREDENZE E RELIGIONI



**TUTTO QUESTO E MOLTO ALTRO ARRIVA
NELLE NOSTRE SCUOLE OGNI GIORNO...
...OGNI ANNO**



**PER INCLUDERE PERSONE CHE PORTANO
TANTE DIVERSITÀ E TANTE NECESSITÀ...
...BASTA FARE INSERIMENTO?**



IL TEAM ACCOGLIENZA

IL PROGETTO NASCE ALL'INTERNO DELLA COMMISSIONE INCLUSIONE DELL'ISTITUTO, RILEVANDO DA ALCUNI ANNI LE DIFFICOLTÀ LEGATE ALL'INSERIMENTO DI ALUNNI E FAMIGLIE DI DIVERSE PROVENIENZE SOCIO-LINGUISTICHE, NEL NOSTRO TERRITORIO E NELLE NOSTRE SCUOLE.

ATTUALMENTE LE RISORSE DISPONIBILI PER FAVORIRE L'INSERIMENTO E AFFRONTARE IL PRINCIPALE OSTACOLO LINGUISTICO SONO:

- **I mediatori linguistici a scuola per 5 ore complessive per il primo inserimento**
- **I servizi volontari di supporto allo studio presso le parrocchie del quartiere**
- **Corsi di lingua per adulti organizzati dal comune in specifiche zone**
- **La buona volontà degli insegnanti**

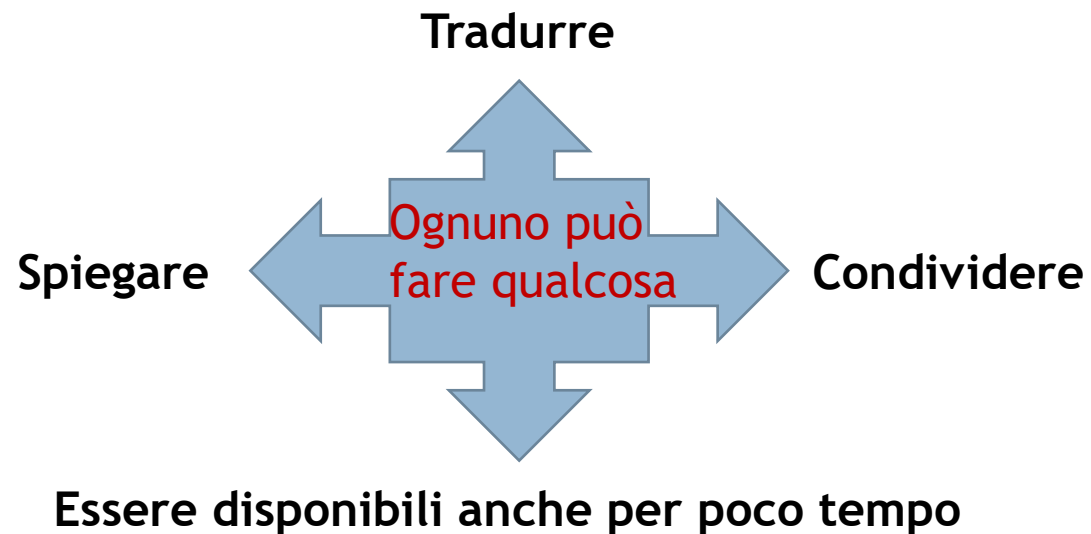




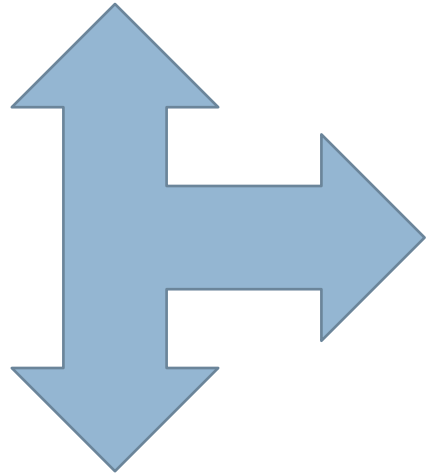
...scarse risorse umane, ed economiche...
Producono vera accoglienza?

E SE CAPITASSE A ME DI ESSERE IN QUEL LABIRINTO?

IL TEAM ACCOGLIENZA



IL TEAM ACCOGLIENZA



Scopo del progetto è quello di creare una rete di persone che nei limiti delle proprie disponibilità e possibilità possa dare un **supporto umano** ed organizzativo a quelle famiglie presenti nel nostro Istituto che necessitano di una **vera accoglienza** che diventa **risorsa per chi la riceve ma anche per chi la dà.**



- ➔ Tradurre documenti o predisporre materiali in una lingua diversa
- ➔ Dare disponibilità ad essere contattati come intermediari linguistici
- ➔ Dare disponibilità per organizzare e gestire laboratori multiculturali a contenuto artistico, culinario...
- ➔ Creare gruppi di supporto allo studio...



*A tutti voi che avete partecipato e
a chi deciderà di regalare un po' del
proprio tempo agli altri...*



DIRIGENTE SCOLASTICO: MICHELA MICHIELETTO

FUNZIONI STRUMENTALI PER L'INCLUSIONE: LUCIA MIACOLA, CLAUDIO MILAN

COMMISSIONE INCLUSIONE: G. BULEGATO, G. CHECCHIN, A. FANELLI, A. LEUCCI, E. VANACORE, C. VESCOVO

