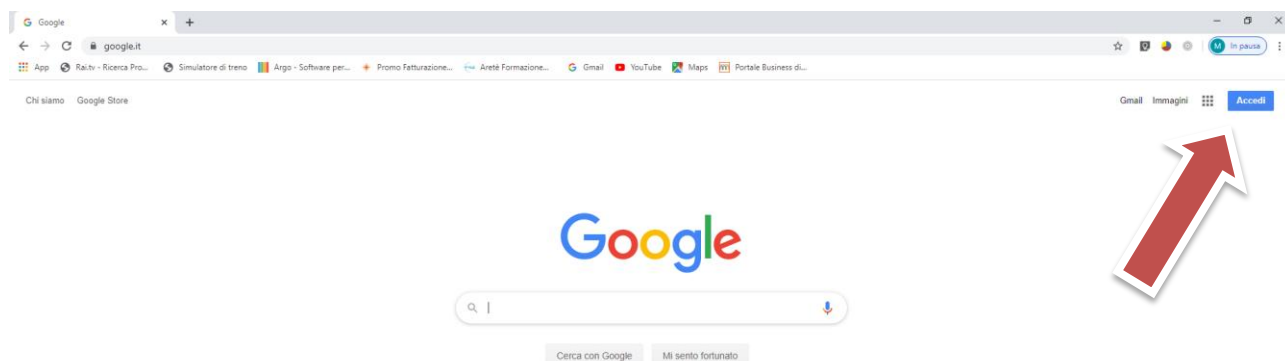


PROCEDURA DI ATTIVAZIONE ACCOUNT

1. Accedere alla pagina iniziale di google <https://www.google.it>
2. Cliccare su accedi (vedi freccia rossa)



3. Inserire le credenziali nome.cognome@icspallanzanimestre.it (togliere spazi dai nomi e cognomi composti e togliere i caratteri speciali. Ad es: sostituire il carattere ò con o)

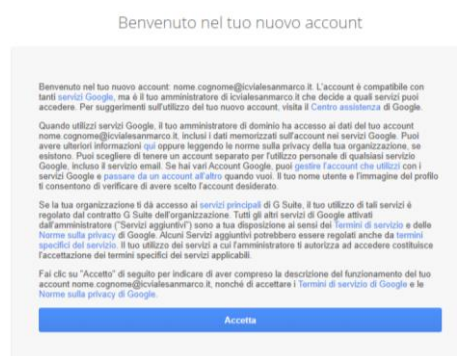
A screenshot of the Google login page. At the top is the Google logo, followed by the heading 'Accedi' and the subtext 'Utilizza il tuo Account Google'. Below this is a text input field with the placeholder 'Indirizzo email o numero di telefono'. The email address 'nome.cognome@icspallanzanimestre.it' is entered into this field. Below the input field is a link that says 'Non ricordi l'indirizzo email?'. Further down, there is a note: 'Non si tratta del tuo computer? Utilizza la modalità ospite per accedere privatamente. Ulteriori informazioni'. At the bottom left is a link 'Crea un account', and at the bottom right is a blue button labeled 'Avanti'.

4. Inserire la password di accesso. Al primo accesso la password sarà per tutti **cambiala**



The image shows a Google account creation interface. At the top is the Google logo. Below it, the text "nome cognome" is displayed. Underneath is a dropdown menu showing the email address "nome.cognome@icspallanzanimestre.it" with a downward arrow. A large text input field is labeled "Inserisci la password" and contains the text "cambiala". To the right of the input field is an eye icon. Below the input field, there is a link "Password dimenticata?" and a blue button labeled "Avanti". At the bottom of the page, there are links for "Italiano", "Guida", "Privacy", and "Termini".

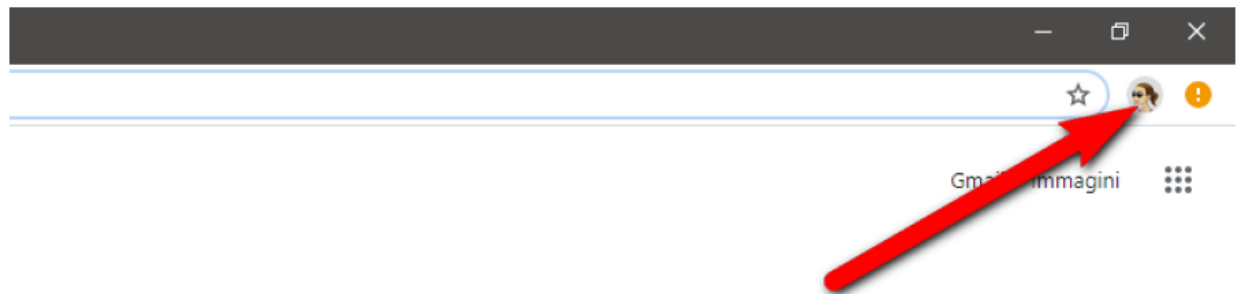
5. Leggere ed accettare il contratto



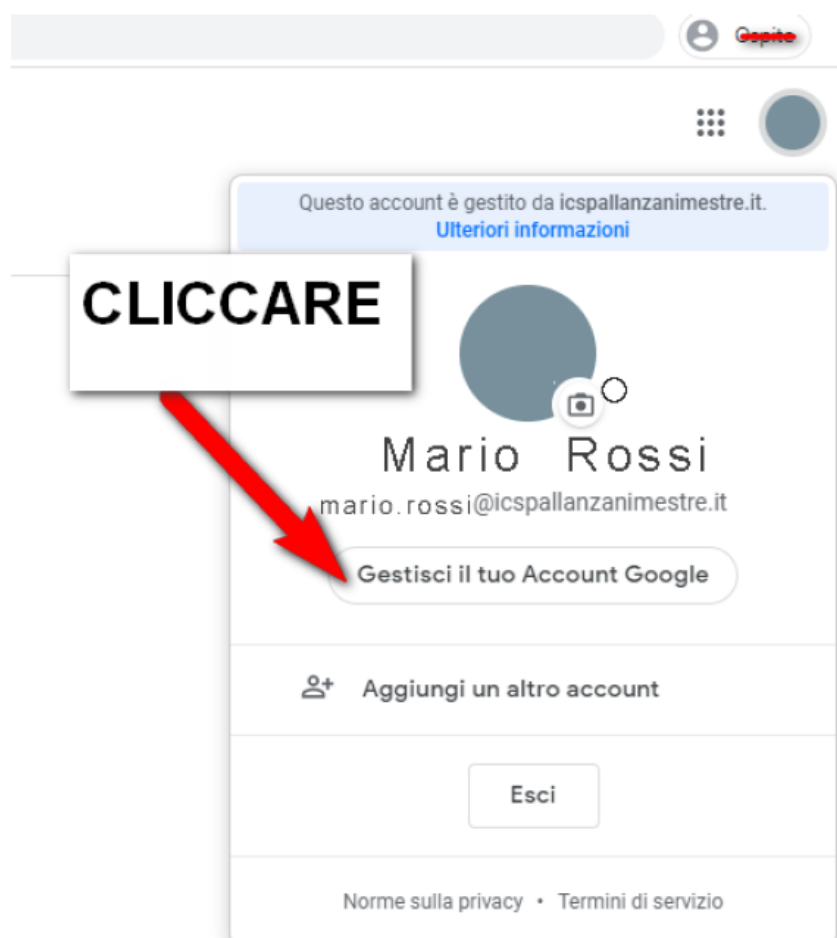
The image shows a Google account terms of service screen. At the top, it says "Benvenuto nel tuo nuovo account". Below this, there is a paragraph of text explaining the account creation process and the terms of service. The text is in Italian and mentions that the account is compatible with Google services and that the user is responsible for the security of their account. At the bottom, there is a blue button labeled "Accetta".

CAMBIARE LA PASSWORD PROVVISORIA

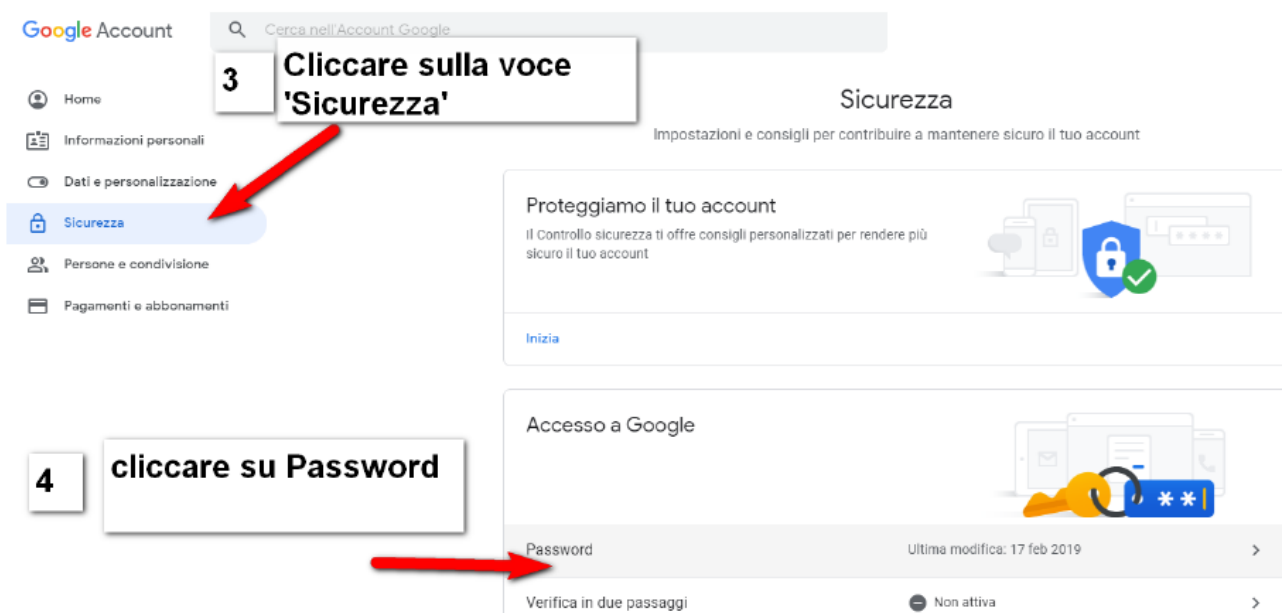
1. Cliccare sul pulsante in alto a destra



2. Cliccare su 'Gestisci il tuo account'



3. Procedere come indicato



Verrà chiesto di inserire una nuova password. La password deve essere confermata nella casella sottostante. Si raccomanda di utilizzare una password con almeno 8 caratteri alfanumerici, almeno un numero, un carattere maiuscolo ed un simbolo). Si ricorda che la password è personale e quindi non dev'essere comunicata all'esterno dell'ambito familiare.

← Password

Scegli una password efficace e non riutilizzarla per altri account. [Ulteriori informazioni](#)

Se cambi la password verrai disconnesso da tutti i tuoi dispositivi, incluso il tuo telefono, e dovrai inserire la nuova password su tutti i dispositivi.

Nuova password

Sicurezza della password:

Utilizza almeno 8 caratteri. Non utilizzare una password di un altro sito o troppo ovvia, come il nome del tuo animale domestico. [Perché?](#)

Conferma nuova password

CAMBIA LA PASSWORD

4. Al primo accesso si accederà alla pagina gmail personale
5. Per accedere alle applicazioni indicate dai docenti cliccare sui puntini in alto a destra (vedi freccia rossa)

